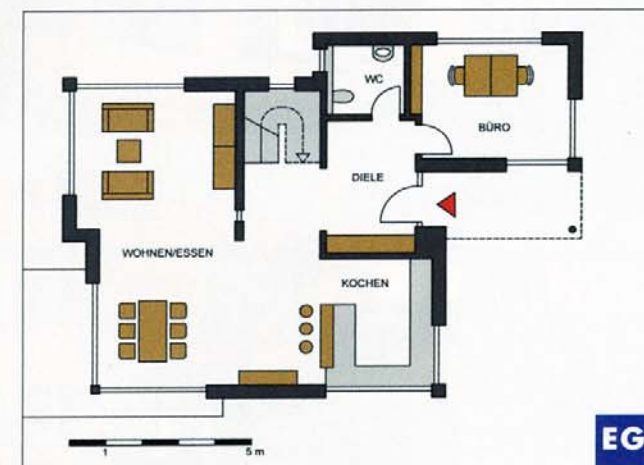
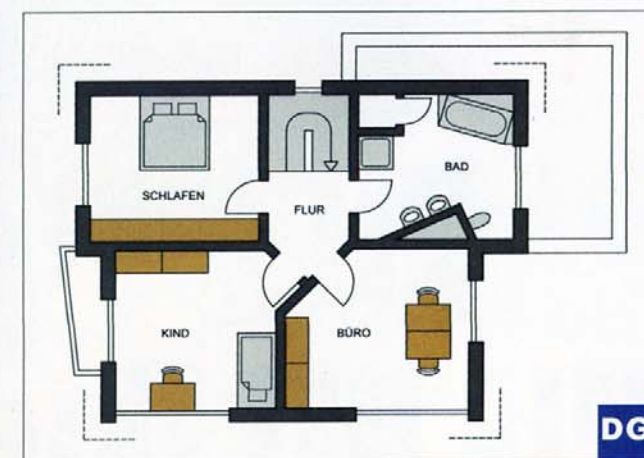


Sonnenenergiehaus



! Lichtbänder sorgen für ein helles und freundliches Ambiente in der Küche.



und Metallaccessoires geben ihm eine moderne Anmutung, große, teilweise über Eck laufende Glasflächen und dunkle Holzschalungen prägen sein Erscheinungsbild. Der Anbau bildet eine Art separate Einheit und ist damit gut z.B. für Büro oder Jugendzimmer geeignet. Im Erdgeschoss gehen alle Bereiche offen ineinander über, während die Gliederung über Eck für gemütliche Nischen sorgt. Waagerechte Lichtbänder über Eck sorgen für ein helles, freundliches Arbeitsfeld in der Küche. Noch heller geht es nur im Essbereich zu, dem kommunikativen Zentrum des Hauses, wo man fast das gesamte Erdgeschoss und dank der großzügigen Übereck-Verglasung weite Teile des Gartens im Blick hat. Der Wohnbereich ist als gemütliche Rückzugsnische ausgelegt, die über schmale, hoch liegende Lichtbänder zwar gut belichtet, jedoch vor Einblicken weitgehend geschützt ist. Eine halbgewendelte Treppe führt aus der Diele hinauf ins Dachgeschoss, wo den Bewohnern drei Räume plus Bad zur Verfügung stehen. Der Kniestock ermöglicht eine Belichtung von mehreren Seiten, alle Räume sind bis in den First offen und wirken hell und luftig. Ergänzt wird dieses Raumangebot durch zwei Freisitze: eine Dachterrasse und ein Balkon.

! Wellnessbad und eines der beiden Kinderzimmer, die mit je 18 m² Wohnfläche großzügig bemessen sind.



Drei Faktoren waren bei der Planung des „Sonnenenergiehauses Emotion“ entscheidend: das kleine Grundstück, der Wunsch, ein variables Haus mit einer vielseitig nutzbaren Raumreserve zu schaffen, sowie ein spezifisches Energiekonzept. Letzteres gab die Dachgeometrie vor, die mit zwei versetzten Pultdächern sehr viel Raum für Fotovoltaik bietet, während der Dachversatz für senkrecht montierte Brauchwasser-Röhrenkollektoren vorgesehen ist. Als Heizung ist eine Wärmepumpe mit kontrollierter Lüftung vorgesehen. Dank des zukunftsweisenden Energiekonzepts sinken nicht nur die laufenden Kosten, es ist auch dafür gesorgt, dass in den Innenräumen das ganze Jahr über ein angenehmes Raumklima herrscht. Bei der energetischen Optimierung ihres Hauses werden Bauherren von qualifizierten Fachleuten unterstützt. Zu diesem Zweck hat das Unternehmen sieben

seiner Mitarbeiter nach den Vorgaben der Deutschen Energie Agentur (dena) zu Energieberatern ausbilden lassen. Baufamilien haben so die Gewissheit, dass ihr Haus neben der hochwertigen Haushülle auch mit moderner, effizienter Technik ausgestattet wird. Auch die Rentabilität bleibt dabei nicht außer Acht: Da man ihnen während der Beratung eine detaillierte Kosten-Nutzen Berechnung vorlegt, können die Bauherren auf der Basis dieser qualifizierten Information entscheiden, welche Haus- und Technik-Variante für sie am sinnvollsten ist. Mit seinen kompakten Außenmaßen eignet sich der Hauptbaukörper sehr gut für eine Lückenbebauung in der Stadt. In der Musterhausausstellung wurde er mit einem Anbau versehen, über dem sich eine großzügige Dachterrasse befindet. Gestalterisch gibt sich das Musterhaus ruhig und harmonisch. Gegenläufige Pultdächer, versetzte Baukörperhälften

BAUTAFEL

Hausbezeichnung: Sonnenenergiehaus „Emotion“ Musterhaus Fellbach
Bauweise: Holzrahmenkonstruktion
Fassade: Putz- und Holzfassade
Dach: Pultdach 30°, Kniestock 160/260 cm
Wohnfläche: EG 89,89 m², OG 73,61 m²
Abmessungen: 9,12 m x 9,92 m
Jahresprimärenergiebedarf: 38,70 kWh/m²a
Preis: ab OK KD Basispreis schlüsselfertig ohne Extras inklusive
 Gasbrennwerttherme € 241.216;
 schlüsselfertig inklusive Wärmepumpe mit kontrollierter Be- und Entlüftung, Fußbodenheizung, aber ohne Solaranlage € 267.841
Hersteller: Fertighaus Weiss GmbH, Sturzbergstr. 40-42, 74420 Oberrot-Scheuerhalden, Tel.: 0 79 77 97 77-0, Internet: www.fertighaus-weiss.de