

Kompakter Energiesparer



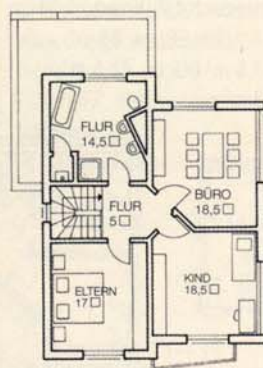
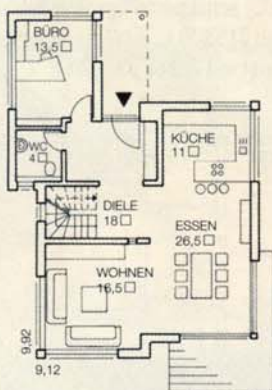
Drei Faktoren waren bei der Planung dieses Musterhauses entscheidend: das kleine Grundstück in der Ausstellung Fellbach, der Wunsch der Planer, ein variables Haus mit einer vielseitig nutzbaren Raumreserve zu schaffen, und ein Energiekonzept, zu dem große Montageflächen für Solarkollektoren und Photovoltaikmodule gehören. Das Energiekonzept gab die Dachgeometrie vor. Sie bietet mit zwei versetzten Pultdächern sehr viel Raum für Photovoltaik-Elemente, während der Dachversatz für senkrecht montierte Brauchwasser-Röhrenkollektoren vorgesehen ist. Als Heizung fungiert eine Wärmepumpe mit integrierter, kontrollierter Be- und Entlüftung, die durch eine Brauchwasser-Solaranlage unterstützt wird. Das zukunftsweisende Energiekonzept verspricht nicht nur die laufenden Kosten zu senken, sondern auch das ganze Jahr über ein angenehmes Raumklima. Die als Zusatzausstattung erhältliche Photovoltaikanlage soll dafür sorgen, dass dieses „Son-

nenenergiehaus“ mehr Energie ins Netz einspeist als es verbraucht. Damit macht es seine Bewohner laut Anbieter nicht nur unabhängig von fossilen Energiequellen, es beschert ihnen auch ein gesichertes Einkommen bis ins Alter. Mit seinen kompakten Außenmaßen eignet sich dieser Entwurf gut für eine Lückenbebauung in der Stadt. Gestalterisch gibt sich das Musterhaus ruhig und harmonisch. Da der Anbau in Eingangsnähe und direkt neben dem Gäste-WC liegt, bildet er eine nahezu separate Einheit. Damit ist er geeignet, um ein Büro, ein Senioren- oder Jugendzimmer unterzubringen. Erschlossen wird dieser Raum, wie das Haupthaus, über einen offenen Windfang, der durch eine Diele direkt mit den Wohnräumen verbunden ist. Dort gehen alle Bereiche offen ineinander über. Auch die Zimmer im Obergeschoss sind trotz der kompakten Außenmaße großzügig geschnitten. Der Kniestock ermöglicht eine Belichtung von mehreren Seiten, alle Räume sind bis in den First offen und wirken hell und luftig.

» FERTIGHAUS „EMOTION“ VON WEISS HAUS 267 841 EURO

ANBIETER: Weiss Haus
ENTWURF: Emotion
BAUWEISE: Holzrahmenkonstruktion
DACH: Pultdach 30°, Kniestock 160/260 cm

WOHNFLÄCHEN: EG: ca. 90 m², DG: ca. 73,5 m²
PREIS: Basispreis schlüsselfertig ohne Extras 267 841 €



ERDGESCHOSS

OBERGESCHOSS

