



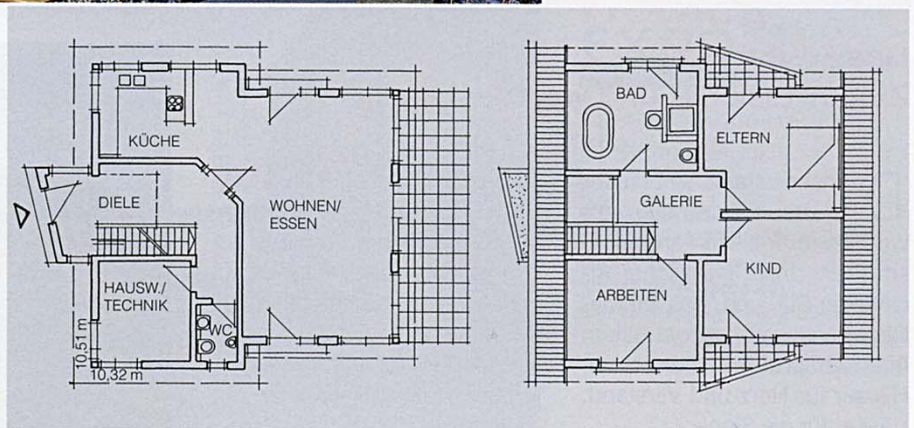
FERTIGHAUS WEISS



Erscheinungsbild. Dank eines hohen Kniestocks werden auf der zweiten Ebene Komfort und Zweigeschossigkeit gewährleistet. Der klassisch aufgeteilte Grundriss bietet im Erdgeschoss großzügig bemessene und geschmackvoll gestaltete Wohnräume. Highlights sind die großflächige Diele mit Galerie sowie ein 48 m<sup>2</sup> großer Wohnbereich, der nahtlos in die offene Küche übergeht. Der hohe Glasanteil sorgt für ein erstklassiges Ambiente, abgestimmt auf eine vierköpfige Familie.

Attraktives Aushängeschild schwäbischer Handwerkskunst

Mit einer gekonnten Mischung aus modernen Gestaltungselementen und solider Planungsarbeit wartet der schwäbische Fertighaushersteller Weiss auf. Die versetzten Pultdächer (23/30 Grad) und die kombinierte Holz-/Putzfassade sorgen für ein attraktives



DATEN & FAKTEN

- Platz-Nummer:** 2
- Bezeichnung:** Musterhaus Suhr
- Konstruktion:** Holztafelbauweise
- Besonderheiten:** Minergie Haus
- Wohnfl. EG:** 79 m<sup>2</sup>
- Wohnfl. DG:** 71 m<sup>2</sup>
- insgesamt:** 150 m<sup>2</sup>
- Hersteller:** Fertighaus Weiss GmbH
- Telefon:** + 41 (0) 62/8429300
- Fax:** + 41 (0) 62/8429301
- Internet:** www.fertighaus-weiss.ch
- Mail:** info@fertighaus-weiss.ch